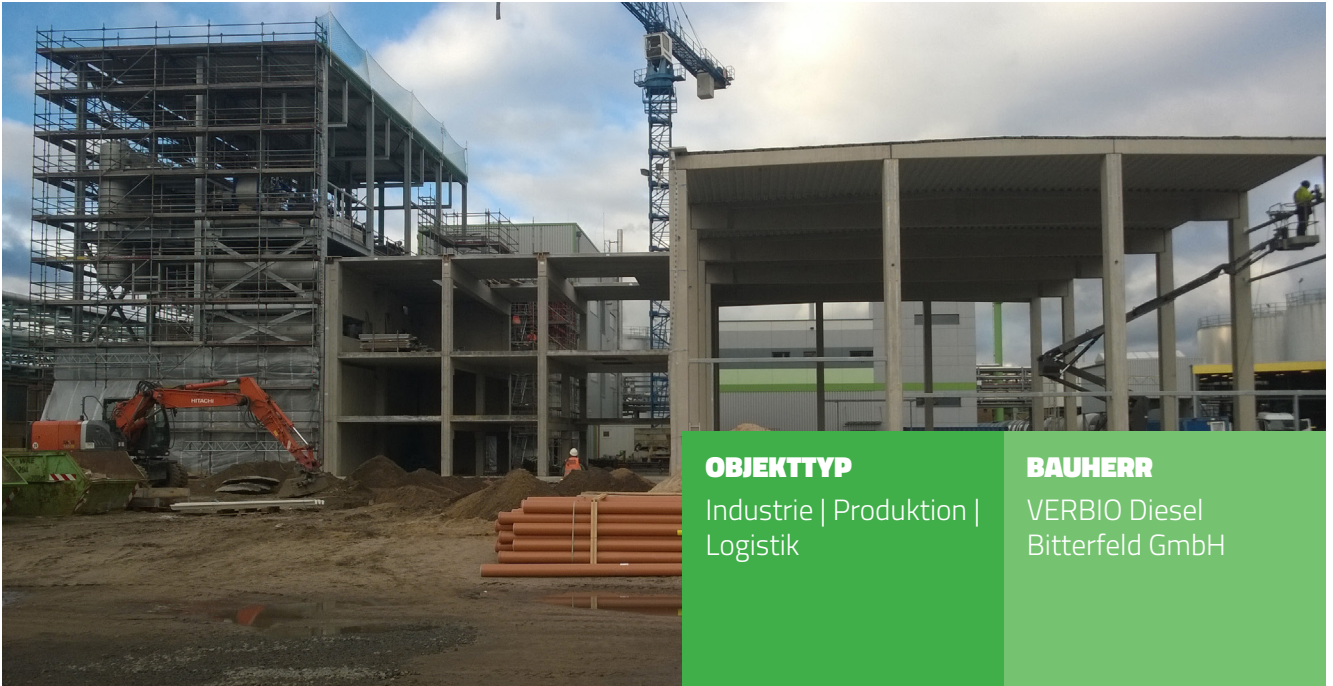


NEUBAU STEROLANLAGE

Bitterfeld



OBJEKTYP

Industrie | Produktion | Logistik

BAUHERR

VERBIO Diesel
Bitterfeld GmbH

AUSFÜHRUNG

2018 – 2019

LEISTUNGSPARTEN

Hochbau

Die GLASS Ingenieurbau Leipzig GmbH realisierte die Rohbauarbeiten (Massivbau + Fertigteilbau) - für eine zweite Sterolanlage der VERBIO am Standort Bitterfeld – bestehend aus Technik und Versorgungstrakt, Produktion, Reinraum, Lager und einem freistehenden EMSR- Gebäude. Im Chemie-Park entstand so unter erhöhten Sicherheitsanforderungen (Chemiebetrieb) 17.500 m³ umbauter Raum auf einer Nutzfläche von 2.400 m².



Die Leistungen umfassen

- Erdarbeiten 3.500 m³
- Bodenverbesserung und Bodennachverdichtungsarbeiten
- Verlegung von Grundleitungen ca. 1.500 m
- Stahlfaserbodenplatten
- Herstellung von Industrieböden ca. 750 m²
- Fertigteilbau – Stützen, Binder, Filigrandecken, Hohlkammerdecke, FT-Wände, FT-Stabteile
- 250 m² Vorort hergestellte Fertigteil-Wände

Erweiterte Rohbauarbeiten

- Ort beton: ca. 1.600 m³
- Fertigteilwände: ca. 300 m²
- FT-Stabteile: 42 Stk
- Filigrandecken: ca. 420 m²
- Hohlkammerdecke: ca. 200 m²
- Bewe.Stahl: ca. 140 t