



VIA SALINA NESSELWÄNGLE



PAULANER LANGWIED



JEOL FREISING



Als mittelständisches Bauunternehmen mit rund 800 Beschäftigten suchen wir kompetente Verstärkung. Mit unserem breiten Leistungsspektrum, unserer technischen Kompetenz, verbunden mit höchsten Qualitätsansprüchen setzen wir Maßstäbe im Bereich der Realisierung von schlüsselfertigen Projekten. Mit komplexen und anspruchsvollen bautechnischen Projekten zählen wir namhafte Auftraggeber zu unseren Kunden.

Wir suchen für neue interessanten Bauaufgaben für unsere **NIEDERLASSUNG MÜNCHEN**, mit dem Tätigkeitsschwerpunkt schlüsselfertiges Bauen, zum nächstmöglichen Termin einen

POLIER HOCHBAU | M/W/DIV

Idealerweise haben Sie eine abgeschlossene Ausbildung als Maurermeister, Techniker oder eine Fortbildung zum Polier. Ihre Teamfähigkeit und Ihr selbstständiges, zielstrebiges Arbeiten runden Ihr Profil ab.

Zusammen mit dem Bauleiter realisieren Sie unsere Bauprojekte. Sie sind zuständig für die Führung der gewerblichen Mitarbeiter der Baustelle, die Koordination und Steuerung der Nachunternehmer, sowie für die Überwachung, Koordination und Kontrolle des Bauablaufs und der Qualität.

Nutzen Sie diese Chance, werden Sie Teil unseres Teams und senden uns Ihre aussagekräftigen Bewerbungsunterlagen zu.

Nutzen Sie diese Chance und senden Sie uns Ihre aussagefähigen Bewerbungsunterlagen zu!

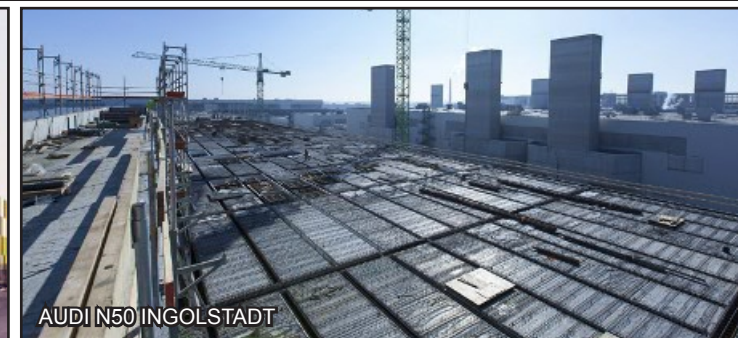
CHRISTIAN BEYL | NIEDERLASSUNGSLEITER | GLASS GMBH BAUUNTERNEHMUNG | LIERSTR. 7 | 80639 MÜNCHEN | MUENCHEN@GLASS-BAU.DE | 089/1780420 | WWW.GLASS-BAU.DE



WOHNANLAGE BUCHENPARK SCHONDORF



FOS BOS MÜNCHEN



AUDI N50 INGOLSTADT